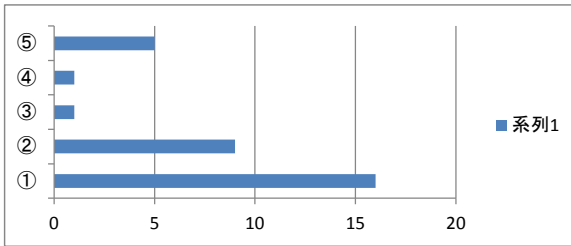


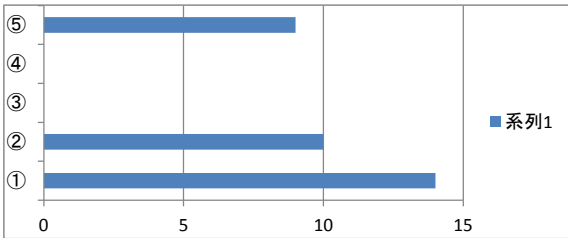
地域アンケート集計結果

①よくあてはまる ②ややあてはまる ③あまり当てはまらない ④あてはまらない ⑤わからない(回答保留)

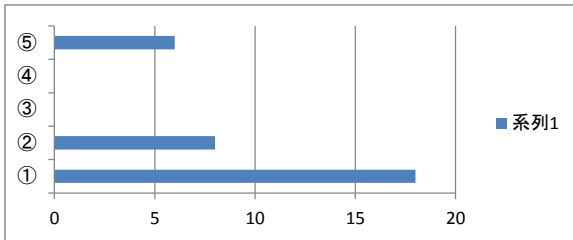
問題1 本校の教訓や教育目標、重点的な取り組みなどは、ホームページなどを通じて、分かりやすく説明されていると思いますか。



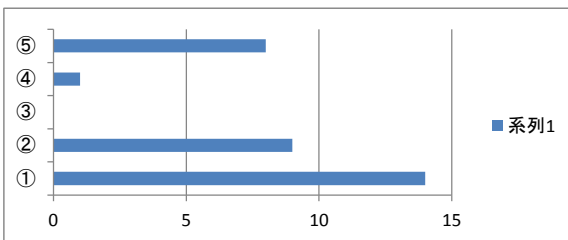
問題2 本校は、学習指導体制の充実、授業の改善、生徒の学ぶ意欲の向上に積極的に取り組んでいると思いますか。



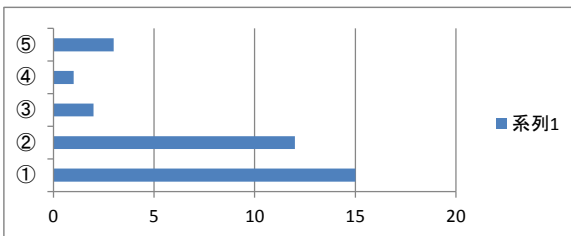
問題3 本校の生徒は、勉強や学校行事・部活動などで、充実した日々を過ごしていると思いますか。



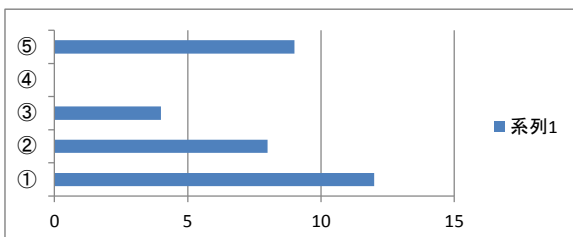
問題4 本校の生徒は、友人、先輩・後輩と良好な人間関係を築き、仲良く過ごしていると思いますか。



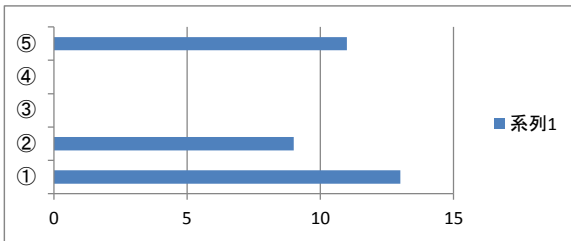
問題5 本校の生徒は、挨拶や見出しなみがしっかりできていると思いますか。



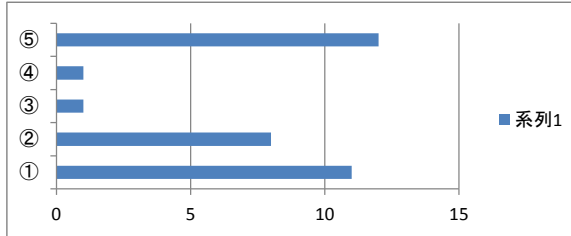
問題6 本校の生徒は、規範意識や地域社会の一員としての自覚をもち、通学時などでマナーある行動をとっていると思いますか。



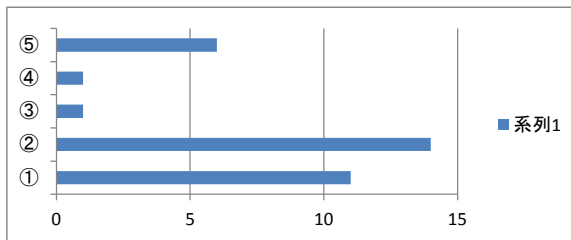
問題7 本校は防災活動を推進しています。本校の生徒は、地域社会に貢献する意識や実践力を高めていると思いますか。



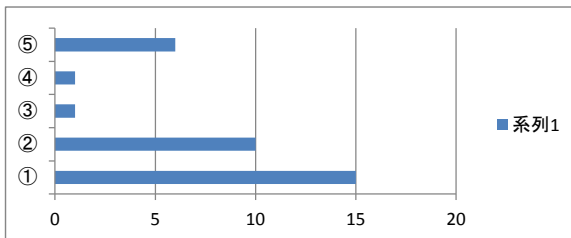
問題8 本校は、校内外の環境美化に積極的に取り組んでいると思いますか。



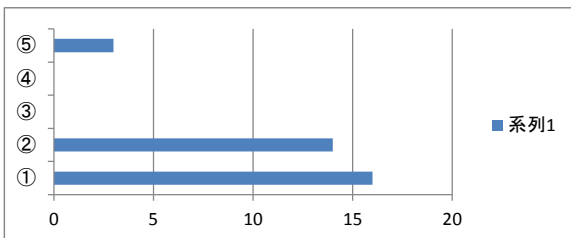
問題9 部活動や行事、校外活動での本校生徒の活躍、あるいは学校の様子などは、地域の方々にも十分に伝わっていますか。



問題10 本校は、地域の行事や活動に参加するなど、地域と積極的に連携する姿勢を示していると思いますか。



問題11 本校は開かれた学校を目指しています。本校は、地域の要望や意見に真摯に応えようとしていると思いますか。



問題12 本校では、電話での対応、来校者への対応を丁寧かつ確に行っていると思いますか。

