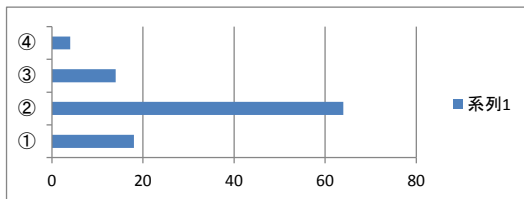


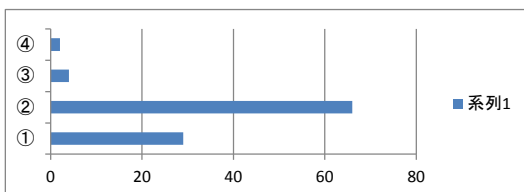
## 教職員アンケート集計結果

①よくあてはまる ②ややあてはまる ③あまり当てはまらない ④あてはまらない

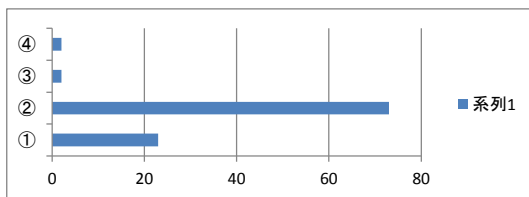
問題1 本校は、生徒の学力向上や学ぶ意欲の向上に、十分な取組を組織的に行っていると思いますか。



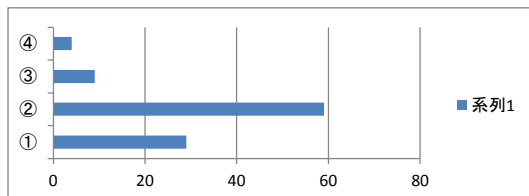
問題2 本校の生徒は、学校生活(勉強や学校行事・部活動を含め)に充実感を得ていると思いますか。



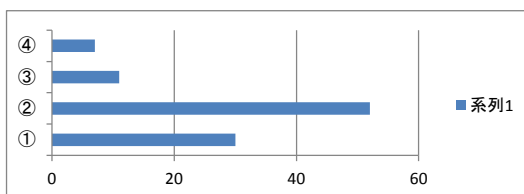
問題3 本校の教職員は、生徒・保護者と良好な関係を築き、十分な信頼を得ていると思いますか。



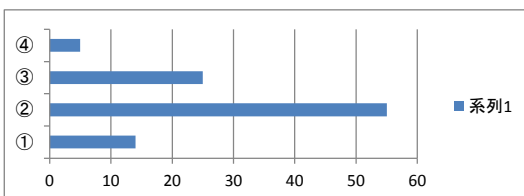
問題4 本校の教職員は、授業や教材の改善に積極的に取り組み、研鑽を重ねていると思いますか。



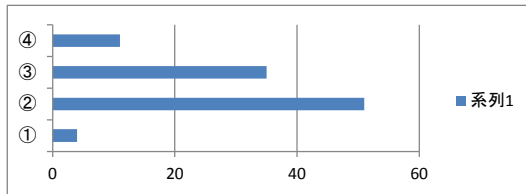
問題5 本校の教職員は、組織的に「学習支援」(課題や講習補習など)を実施していると思いますか。



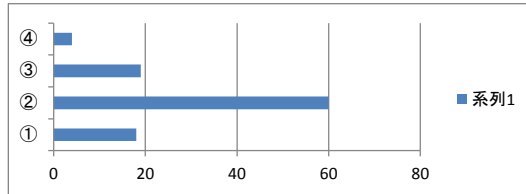
問題6 本校は、生徒が学校行事・部活動と勉強を両立し、学習時間を確保できるよう指導していると思いますか。



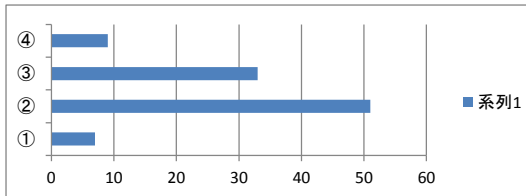
問題7 本校の教職員は、「南平到達度教育」の達成に向け、組織的・意欲的に取り組んでいると思いますか。



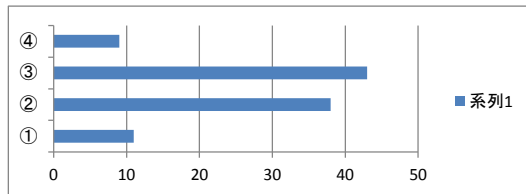
問題8 本校の進路指導は、生徒の進路希望や適性を引き出し、それらを生かすように行われていると思いますか。



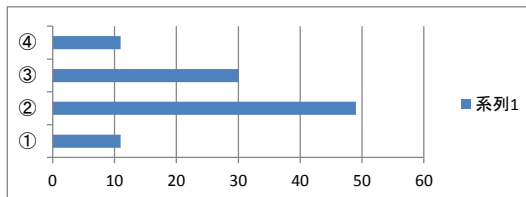
問題9 本校の教育課程(科目等の設置)は、生徒の進路希望に対応し得る十分な編成になっていると思いますか。



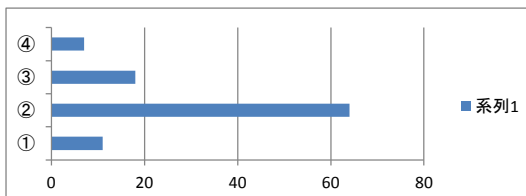
問題10 読書推進活動(図書館便り・読書月間・授業での取り組みなど)を通じ、生徒の読書機会が増えたと思いますか。



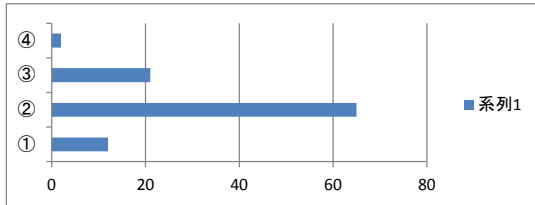
問題11 本校の生活指導は、合理的で明確な方針の基で公平に行われ、生徒の自己管理能力や規範意識の向上に効果を挙げていると思いますか。



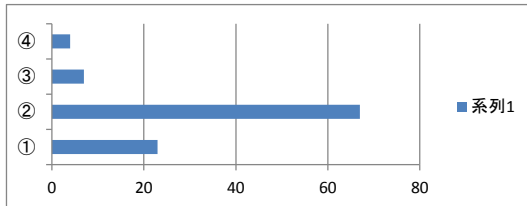
問題12 本校の生徒は、挨拶の励行、身だしなみなど、高校生として相応しい行動・ふるまいを身につけていますか。



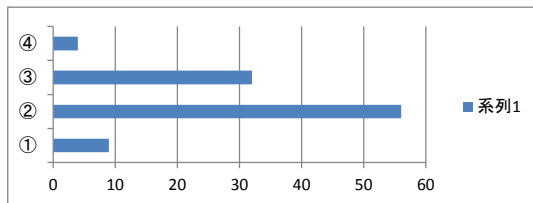
問題13 防災教育を通じ、本校の生徒は社会貢献の意識や実践力を高めていると思いますか。



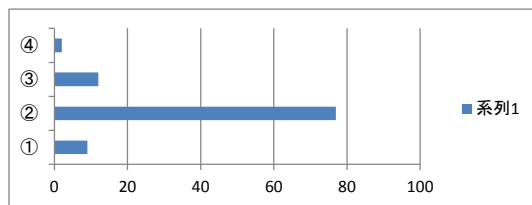
問題14 本校は、生徒の心身の不安や悩み等に対応する教育相談の体制を十分に整備・運用していると思いますか。



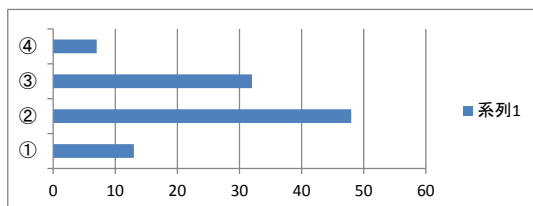
問題15 本校は環境美化に努め、生徒・教職員の快適な学校生活を維持できていると思いますか。



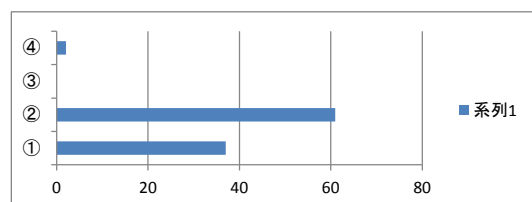
問題16 本校の学校広報は、学校の取り組みや成果、生徒の活躍などを学校内外に十分伝えていると思いますか。



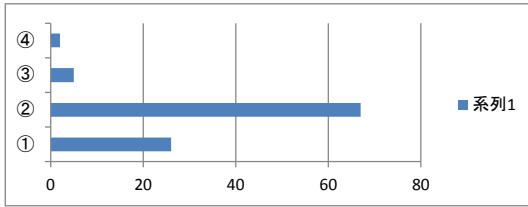
問題17 本校は、地域の行事・活動への参加や、地域からの支援活動など、地域と十分に連携していると思いますか。



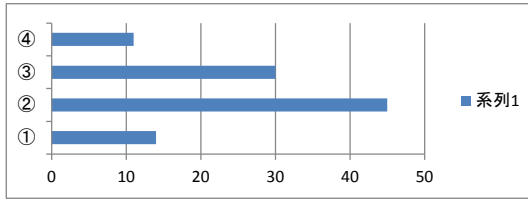
問題18 本校の体罰や暴言をなくす取り組みは、十分な成果をあげていると思いますか。



問題19 本校は、いじめの防止や早期発見に積極的に取り組み、教職員は研修等を通じて必要な知識などを正しく身につけていると思いますか。



問題20 本校では、様々なデータが組織的に有効活用され、教育改善に役立てられていると思いますか。



問題21 本校は、施設・設備において生徒にとって十分な学習環境を備えていると思いますか。

