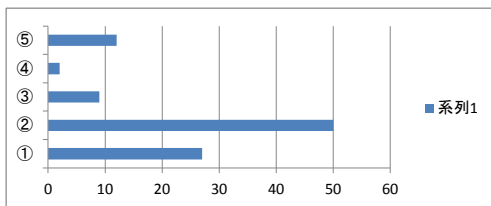


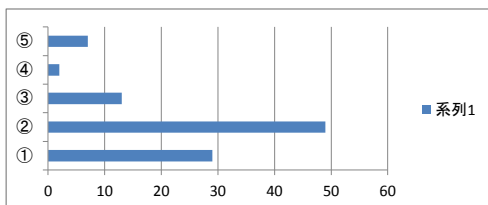
保護者アンケート集計結果

①よくあてはまる ②ややあてはまる ③あまり当てはまらない ④あてはまらない

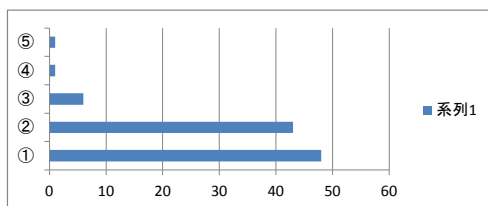
問題1 本校は、生徒の学力向上や授業の改善に対して、意欲的に取り組んでいると思いますか。



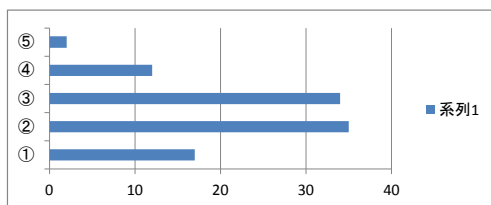
問題2 本校は、授業外の学習機会(補習や講習、宿題や課題など)を十分に整えていると思いますか。



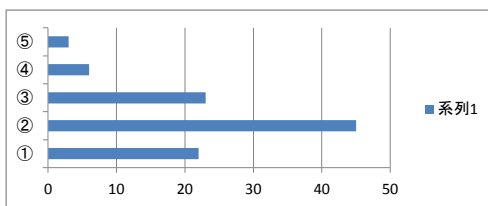
問題3 お子様は、充実感を持って学校生活(学業、部活、学校行事など)を送れていると思いますか。



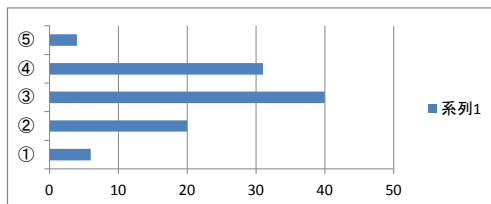
問題4 お子様は、部活動・学校行事と勉強を両立させ、十分な学習時間を確保していますか。



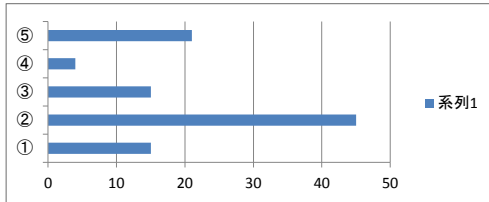
問題5 本校では、定期考査で到達目標点を生徒自身に設定させています。お子様は、目標をもって意欲的に考査に臨んでいると思いますか。



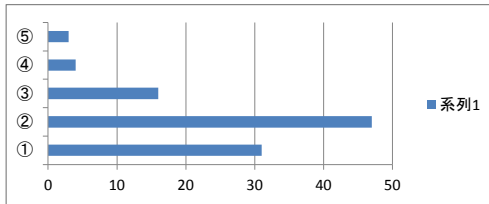
問題6 本校では、読書推進活動(図書館使い、読書月間など)に取り組んでいます。お子様が本を読む機会が増えたと思いますか。



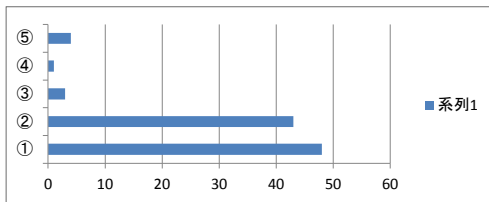
問題7 本校の進路指導は、生徒の進路指導や資質・適性を十分引き出し、活かすように行われていると思いますか。



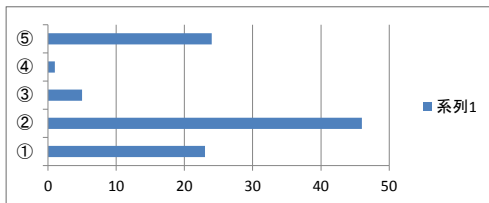
問題8 お子様は、自分の将来や進路のことを真剣に且つ具体的に考えるようになってきたと思いますか。



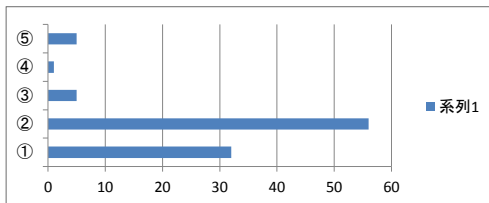
問題9 本校の生徒は、同級生、先輩、後輩と良好な人間関係を築き、仲良く過ごしていると思いますか。



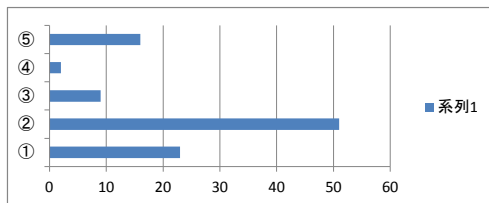
問題10 本校の生活指導は、合理的で明確な指導方針に基づいて、公平・公正に実施されていると思いますか。



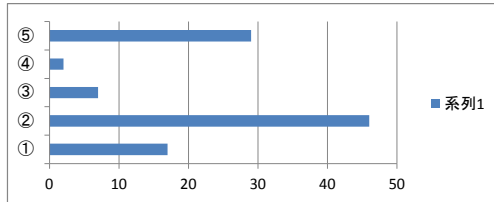
問題11 本校の生徒は、規則やマナーを守り、高校生として相応しい言動(挨拶や身だしなみ、ふるまい)を身につけていると思いますか。



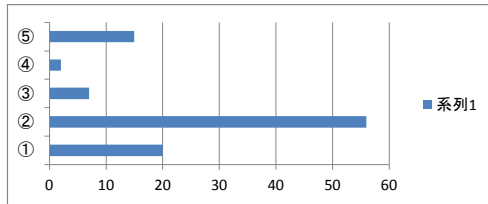
問題12 本校が推進している防災教育は、生徒の社会貢献への意識や実践力を高めていると思いますか。



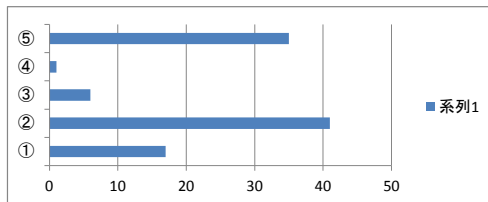
問題13 本校では、生徒の心身の不安や悩み等に対応する教育相談に十分な体制が整っていると思いますか。



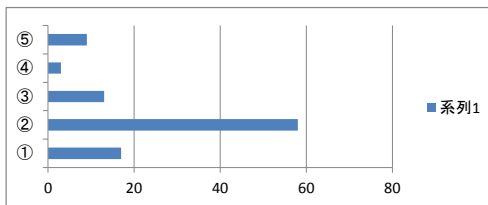
問題14 本校では、生徒が快適な学校生活を日々送れるよう、環境美化に十分努めていると思いますか。



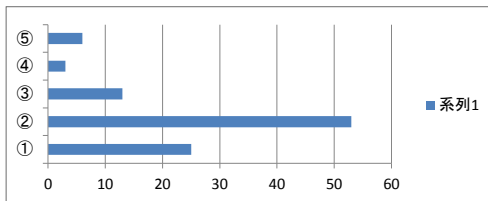
問題15 本校は、体罰や暴言の防止、いじめをなくすことに積極的に取り組んでいると思いますか。



問題16 本校は、施設・設備において十分な学習環境を備えていると思いますか。



問題17 本校は、ホームページや各種通信など、学校広報の充実にも努めています。学校の取組や生徒の活躍の様子は、ご家庭にも十分伝わっていると思いますか。



問題18 本校は、地域の行事や活動に積極的に参加するなど、地域と十分に連携していると思いますか。

