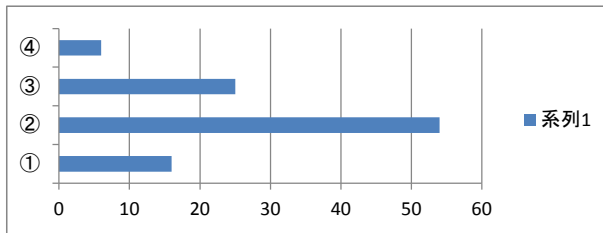


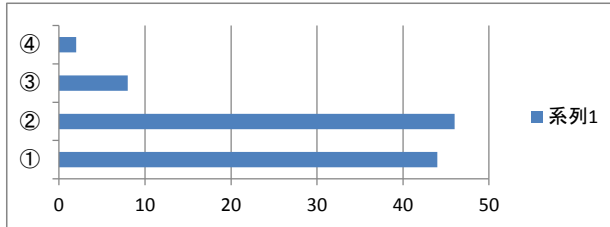
生徒アンケート集計結果

①よくあてはまる ②ややあてはまる ③あまり当てはまらない ④あてはまらない

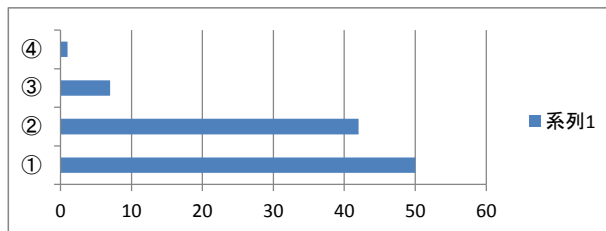
問題1 あなたは、日々の授業を通じて学力の向上や自分の成長を実感できていますか。



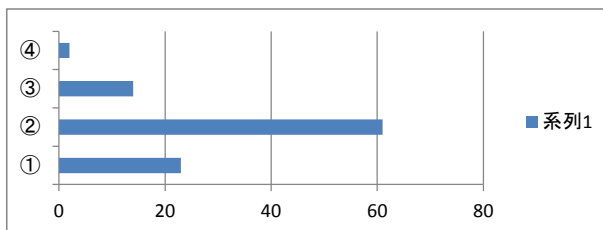
問題2 あなたは、充実した学校生活(勉強や学校行事・部活動を含めて)を送れていますか。



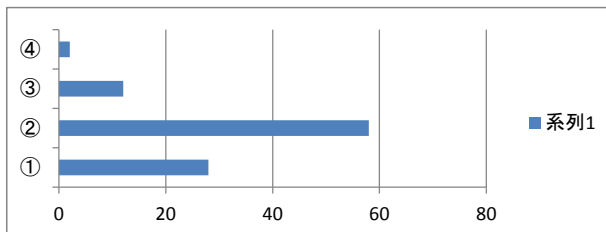
問題3 あなたは、クラスや部活、生徒会などで友人や先輩・後輩と良好な関係を築けていると思いますか。



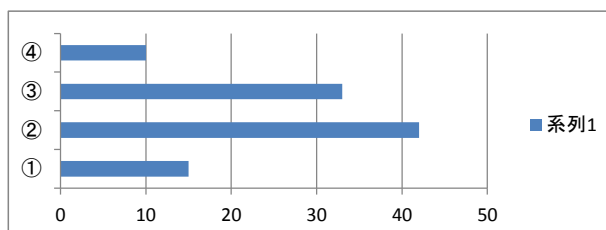
問題4 教科担当の先生方は、授業や教材などを工夫・改善していると思いますか。



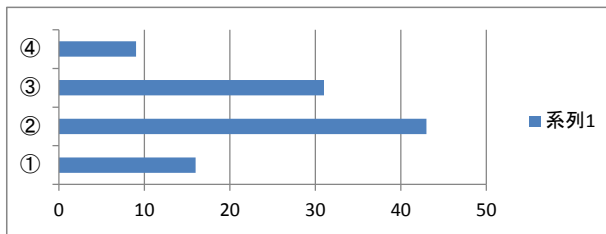
問題5 教科担当の先生方は、学習支援(課題の点検や補習・講習の実施など)に積極的だと思いますか。



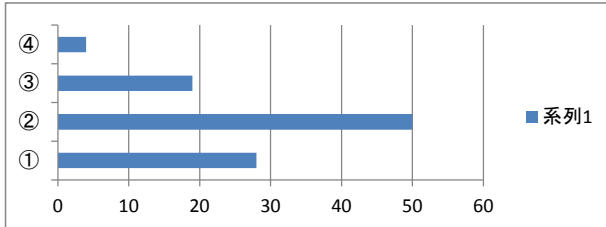
問題6 あなたは、学習時間を十分に確保して、勉強や学校行事・部活動を両立できていますか。



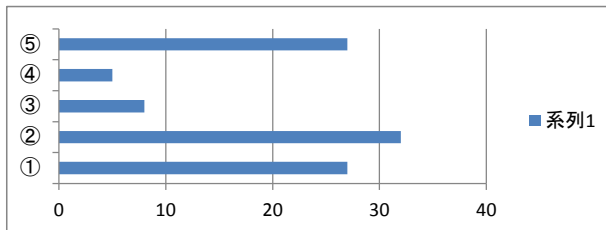
問題7 あなたは、定期考査毎に自分の目標点数をきちんと定め、その達成に向けて真剣に取り組んでいますか。



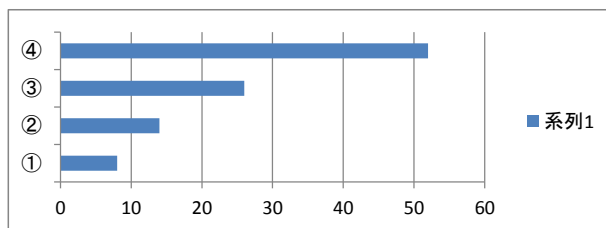
問題8 学校の進路指導を通じて、自分の将来や進路のことをきちんと考えられるようになったと思いますか。



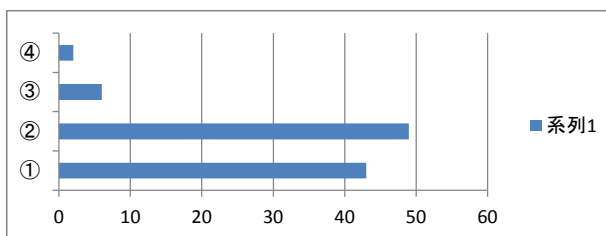
問題9 本校のカリキュラムは、あなたの進路希望の実現に必要な科目を履修・選択できますか。※わからないときは⑤を選択。



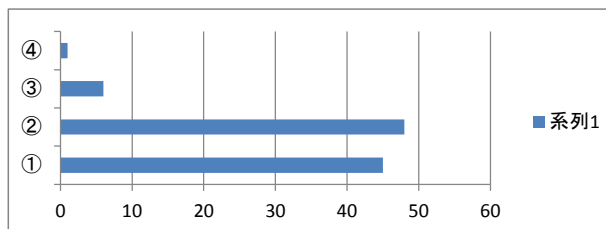
問題10 本校の読書推進活動(図書館便りや読書月間、授業など)で、あなたが本を読む機会が増えたと思いますか。



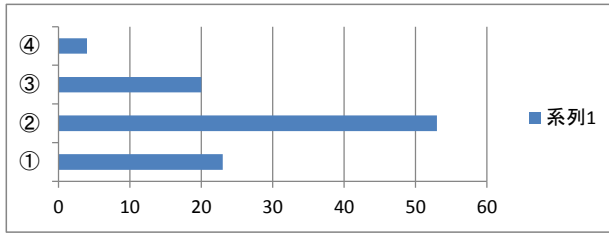
問題11 あなたは、生活指導の方針を理解して、校則やマナーを守り、規範意識をもって日々を過ごしていますか。



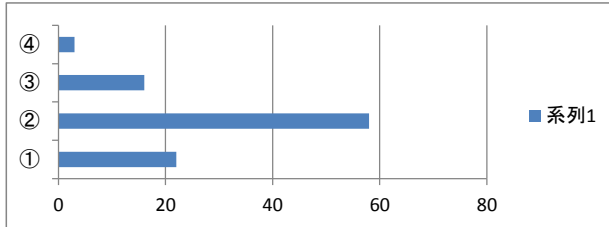
問題12 あなたは、挨拶の励行や服装等の身だしなみ、高校生に相応しいふるまいがきちんとできていますか。



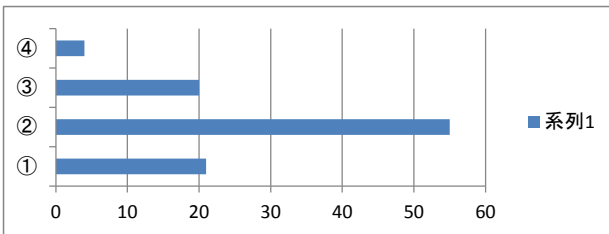
問題13 本校の防災教育を通じて、あなたは社会に貢献する意識やその実践力が身についたと思いますか。



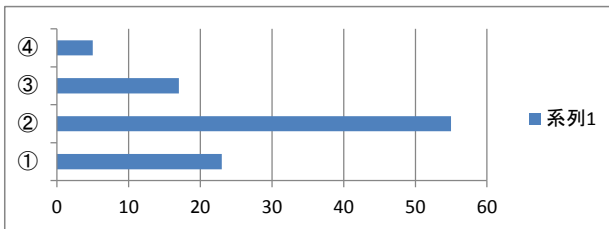
問題14 本校は、生徒の不安や悩みに対応する教育相談の体制を十分に整えていると思いますか。



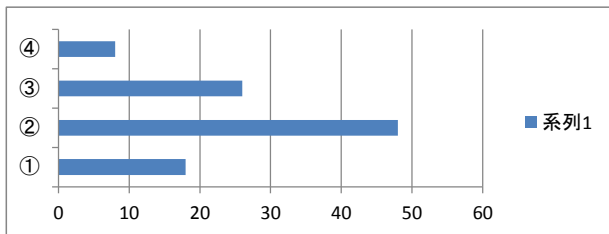
問題15 あなたは、快適な学校生活を維持するために、自分でも教室内外の環境美化に努めていますか。



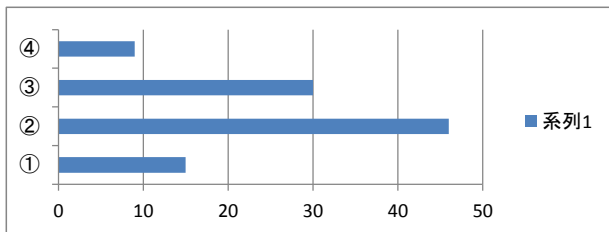
問題16 本校は、学習環境として十分な施設・設備を備え、使いやすく整えていると思いますか。



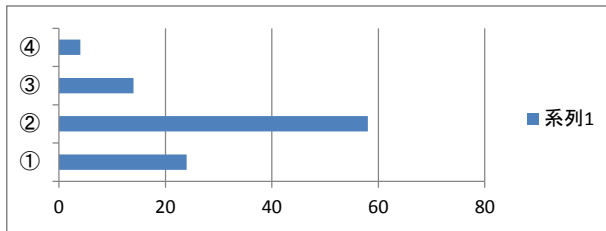
問題17 学校の広報(ホームページなど)で、生徒の活動や頑張りを校外にも広く知ってもらえていると思いますか。



問題18 本校は、地域の行事や活動に生徒が参加するなど、地域社会と積極的に関わっていると思いますか。



問題19 本校の先生方は、体罰や暴言、いじめの撲滅に、積極的に取り組んでいると思いますか。



問題20 過去1年で、自分がいじめの被害者や加害者になったことや、周囲にいじめがあると感じたことがありますか。

